

DESIGNERS OFFICE
FOR RENT

プレミアム
オフィス

麹町 204 号室

PREMIUM OFFICE
KOJIMACHI
WORKING SPACE FOR YOURSELF

6 路線
6 駅

東京メトロ半蔵門線
「半蔵門」駅徒歩 **2 分**

東京メトロ有楽町線
「麹町」駅徒歩 **4 分**

有楽町線「永田町」駅徒歩 9 分
JR 線「四谷」、都営新宿線「市ヶ谷」
丸の内線・銀座線「赤坂見附」
も徒歩圏と交通利便性良好

レセプション・ミーティングルーム・男女別トイレ等をシェアする新しいスタイルのデザイナーズ・レンタルオフィス

2F 204 号室 **240,240 円** 税別
月額賃料 管理費・水道光熱費・清掃費込み
税込賃料 **264,264 円**

賃料には、「本建物共用部の維持管理等に要する費用」
「貸室内の照明・空調電気、並びに共用部分の電気・
水道料」「清掃費用・ゴミ処理費用（粗大ゴミ産業廃
棄物等除く）」を含んでいます。
電話・FAX のみ別途お客様契約（負担）となります。



写真はイメージです。家具は賃貸に含まれません。

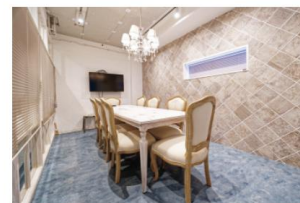
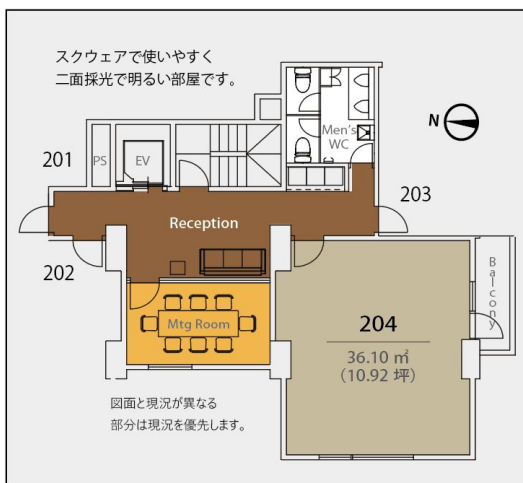


204 号室

高級感あるレセプション（2F）

フリーレント 3 カ月 電気、水道、ネット料金も全て込み！

所在地	千代田区麹町2-10-2 パーソナルハウス2階～3階		
用途	事務所	更新料	無し
貸床面積	36.10㎡（10.92坪）	礼金	無し
構造	RC造 地上5階/地下1階建	償却	無し
築年月	1978年3月	敷金	6か月
現況	空室	解約予告	6か月前
入居可能日	2026年6月1日～	火災保険	要加入
契約形態	普通借家契約 2年	駐車場	無し
その他	諸条件相談可		



共用ミーティングルーム（2F）



3Fにある女子トイレは洗面台・ブースとも2つ

- 共用会議室
（最大10名・大型液晶モニタ）
- Free-Wifi
- 共用男女別トイレ
- 専用郵便ポスト
- ICカードシステム
（24時間365日入退室可能）
- エレベーター1基



「半蔵門」「麹町」「四谷」「永田町」「市ヶ谷」「赤坂見附」が徒歩圏