

DESIGNERS OFFICE  
FOR RENT

プレミアム  
オフィス

麹町 201 号室



PREMIUM OFFICE  
KOJIMACHI  
WORKING SPACE FOR YOURSELF

6 路線  
6 駅

東京メトロ半蔵門線  
「半蔵門」駅徒歩 **2 分**

東京メトロ有楽町線  
「麹町」駅徒歩 **4 分**

有楽町線「永田町」駅徒歩 9 分  
JR 線「四谷」、都営新宿線「市ヶ谷」  
丸の内線・銀座線「赤坂見附」  
も徒歩圏と交通利便性良好



2F 201 号室 **245,400 円** 税別  
月額賃料 管理費・水道光熱費・清掃費込み  
税込賃料 **269,940 円**

賃料には、「本建物共用部の維持管理等に要する費用」  
「貸室内の照明・空調電気、並びに共用部分の電気・  
水道料」「清掃費用・ゴミ処理費用（粗大ゴミ産業廃  
棄物等除く）」を含んでいます。  
電話・FAX のみ別途お客様契約（負担）となります。

フリーレント3 カ月

電気、水道、ネット料金も全て込み！

所在地	千代田区麹町2-10-2 パーソナルハウス2階～3階		
用途	事務所	更新料	無し
貸床面積	27.04㎡ (8.18坪)	礼金	無し
構造	RC造 地上5階/地下1階建	償却	無し
築年月	1978年3月	敷金	6か月
現況	空室	解約予告	6か月前
入居可能日	即日	火災保険	要加入
契約形態	普通借家契約 2年	駐車場	無し
その他	<b>2025年2月セットアップ化リニューアル済み</b> 諸条件相談可		

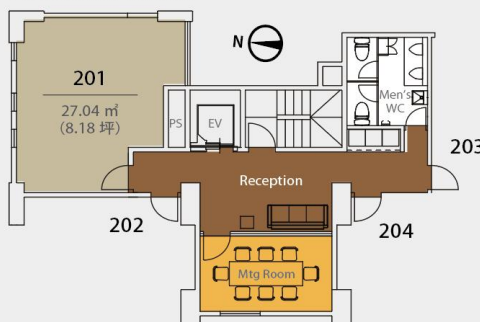


201号室貸室内（什器7セット・有料オプションで9名まで可）

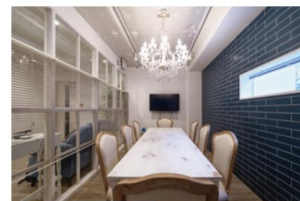


マグネットボードウォール設置

スクエアで使いやすい  
二面採光で明るい部屋です。



図面と現況が異なる部分は現況を優先します。



共用ミーティングルーム（3F）



3Fにある女子トイレは洗面台・ブースとも2つ

- 共用会議室  
（最大10名・大型液晶モニター）
- Free-Wifi
- 共用男女別トイレ
- 専用郵便ポスト
- ICカードシステム  
（24時間365日入退室可能）
- エレベーター1基



Property  
Partners

プロパティ・パートナーズ株式会社  
〒105-0013 東京都港区浜松町1丁目27番17号 三和ビル4F  
＜受付時間：9：00～17：30 土・日・祝日を除く＞

東京都知事免許(4)第87474号

取引態様：貸主

担当：上田

mail：[tatsunari.ueda@property-p.com](mailto:tatsunari.ueda@property-p.com)

TEL：080-6673-9253

広告作成日：2025.12.3